

SAE GAS ANALYSE

Kontrolle der Reinheit von Kältemitteln für R134a und HFO



SAE GAS ANALYSE



Die professionelle Lösung zur Kontrolle der Kältemittelreinheit

- Vermeidung unkontrollierter Vermischungen
- Für R134a und HFO-Systeme kompatibel
- Gasprobenschlauch zur Entnahme der Gasprobe (keine Verwendung der Serviceschläuche!): die Verunreinigung des Klimaservicegerätes ist ausgeschlossen
- Das Analysegerät wird intern installiert und es wird außen kein zusätzlicher Platz beansprucht.
- Das Ergebnis informiert über den prozentualen Anteil der verschiedenen Kältemittelkomponenten.
- Nachrüstoption: sehr einfache Installation in weniger als 20 Minuten.

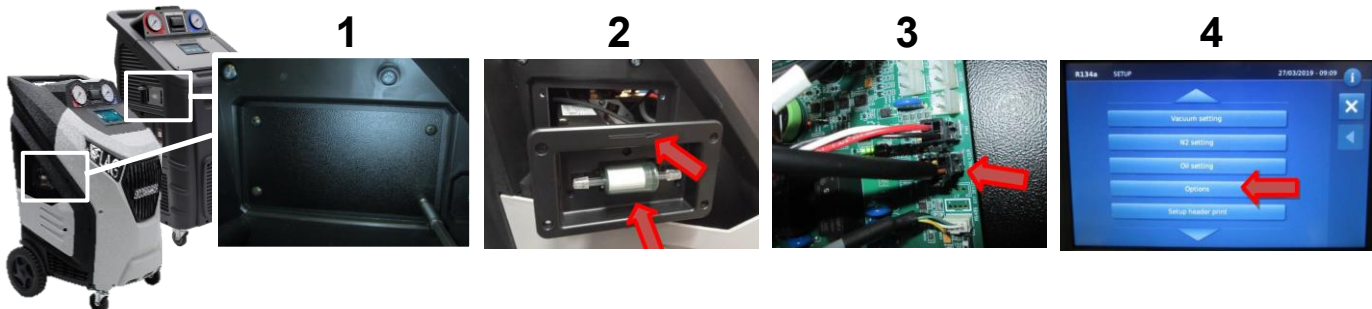
R1234yf: 0 % | R22: 0 % | Air: 0 %
R134a: 100 % | Hydrocarb: 0 %

Vorteile

Die Überprüfung der Reinheit des Kältemittels vor dem Klimaservice ist sehr wichtig, weil dadurch Kosten für die Dekontaminierung der Station und die Reparatur der Klimaanlage vermieden werden. Vermischtes Kältemittel kann ordnungsgemäß entsorgt werden. Die Werkstatt schützt die Umwelt und vermeidet die Risiken möglicher Rechtsstreitigkeiten.

Montage

1. Abdeckung öffnen
2. Gas Analyse einschieben und festschrauben
3. Anstecken der Kabelverbindung zum Motherboard
4. Im Menüpunkt „Optionen“ die Analyse aktivieren



Passend für



ECK TWIN 12



ECK 4012



ECK 1900 PRO



ECK FLAG



ECK NEXT PRO



ECK NEXT

Vorgängermodelle



GASIDENTIFIKATION
Artikelnummer
DECKXS180.000000

Für die Vorgängermodelle ECK TWIN PRO, ECK 4000 HFO und ECK 3900 Premium HFO ist die Gasidentifikation verfügbar.

Lieferumfänge

SAE GAS ANALYSE
Artikelnummer DECKKIT.GAS

Analyseeinheit mit Verbindungskabel,
Probenschlauch mit Schnellkupplung HFO,
Parknippel

ADAPTERKIT R134A FÜR GASANALYSE

Artikelnummer DECKKIT.GAS.R134a

Die Gasanalyse ist für HFO geliefert. Zur Installation an R134a Geräten, muss dieser Probenschlauch mit R134a Kupplung verwendet werden.

