

ANALYSEUR DE GAZ

Contrôle de pureté du réfrigérant R134a et HFO



ANALYSEUR DE GAZ



R1234yf: 0 % | R22: 0 % | Air: 0 %
R134a: 100 % | Hydrocarb: 0 %

La solution professionnelle pour gérer le risque de contamination

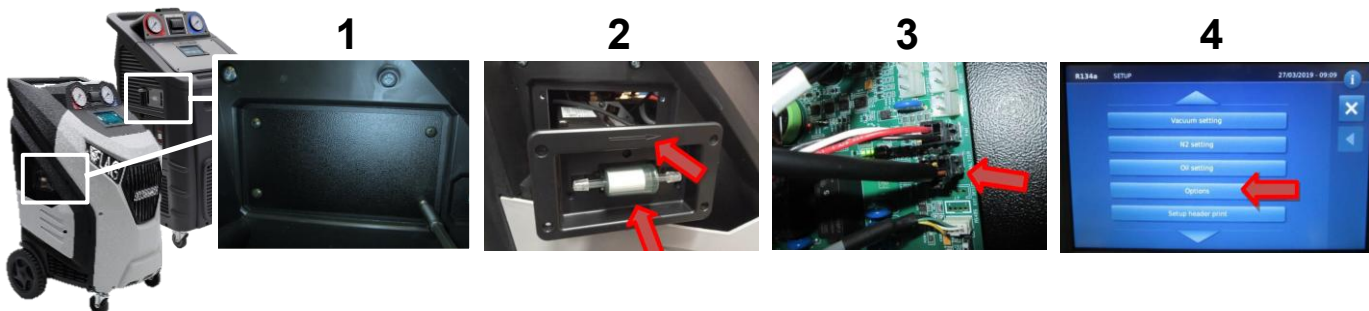
- Prévention de la contamination incontrôlée
- Compatible avec les systèmes R134a et HFO
- Tube dédié au prélèvement de gaz (pas de tubes de service !) : prévient la contamination de la station.
- L'analyseur est installé en interne et ne nécessite aucun espace externe supplémentaire.
- Le résultat affiche le pourcentage des différents composants du fluide frigorigène.
- Option après-vente : installation facile en moins de 20 minutes.

Avantages

La vérification de la pureté du réfrigérant avant le service recharge climatisation est très importante car elle évite les coûts de décontamination de la station, de réparation du système de climatisation et permet donc la détection et l'élimination régulière du gaz contaminé. L'atelier protège l'environnement et évite les risques de poursuites judiciaires éventuelles.

Installation

1. Ouvrez le couvercle.
2. Insérez l'analyseur de gaz et vissez-le.
3. Connectez le câble à la carte mère.
4. Activez l'analyseur dans le menu « Options ».



Adapté pour



Modèles précédents



IDENTIFICATEUR DE GAZ
Références des articles
DECKXS180.000000

Les modèles précédents ECK TWIN PRO, ECK 4000 HFO et ECK 3900 Premium HFO sont compatibles avec l'identificateur de gaz (test conforme / non conforme).

Contenu fourni

ANALYSEUR DE GAZ
Références des articles **DECKKIT.GAS**

Analyseur avec câble de connexion, tube de prélèvement de gaz avec raccord rapide HFO, embout pour raccord rapide.

ADAPTEUR R134A POUR ANALYSEUR
Références des articles **DECKKIT.GAS.R134a**

L'analyseur de gaz est fourni pour le HFO. Son installation sur des appareils R134a nécessite ce tube de prélèvement avec raccord rapide R134a.

