

ANALIZZATORE DI GAS

Controllo della purezza del refrigerante per R134a e HFO



ANALIZZATORE DI GAS



R1234yf: 0 % | R22: 0 % | Air: 0 %
R134a: 100 % | Hydrocarb: 0 %

La soluzione professionale per gestire il rischio di contaminazione

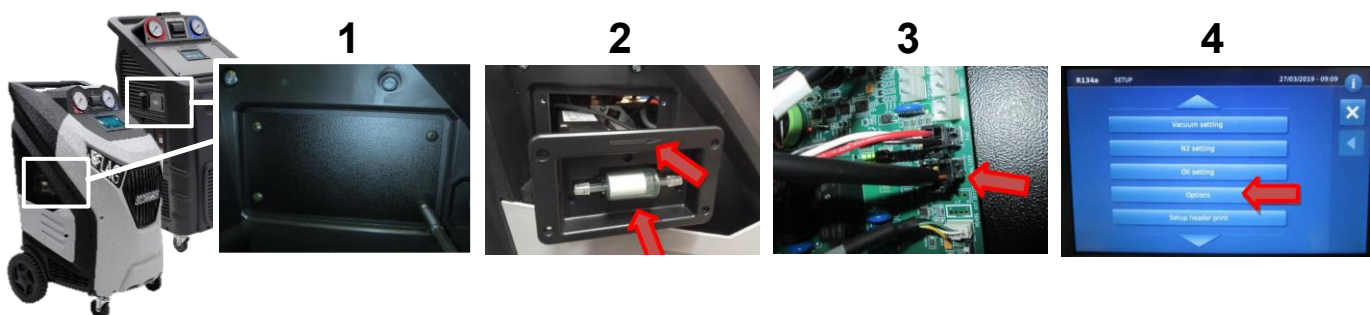
- Evitare contaminazioni incontrollate
- Compatibile con i sistemi R134a e HFO
- Tubo dedicato per il prelievo del campione di gas (non utilizza i tubi di servizio!): si esclude la contaminazione della stazione.
- L'analizzatore si installa internamente e non richiede spazio esterno aggiuntivo.
- Il risultato mostra la percentuale dei vari componenti del refrigerante.
- Opzione aftermarket: facile da installare in meno di 20 minuti.

Vantaggi

Accertare la purezza del refrigerante prima del servizio clima è molto importante perché evita costi di decontaminazione della stazione, di riparazione dell'impianto A/C e permette il regolare smaltimento del gas contaminato. L'officina tutela l'ambiente ed evita i rischi di possibili azioni legali.

Installazione

1. Aprire la copertura
2. Inserire l'analizzatore di gas e avvitarlo in posizione
3. Collegare il cavo alla scheda madre
4. Attivare l'analizzatore nel menu "Opzioni"



Adatto per



Modelli precedenti



IDENTIFICATORE DI GAS
Numero articolo
DECKXS180.000000

I modelli precedenti ECK TWIN PRO, ECK 4000 HFO e ECK 3900 Premium HFO sono compatibili con l'identificatore di gas (test passa/non passa).

Contenuto fornito

ANALIZZATORE DI GAS
Numero articolo **DECKKIT.GAS**

Analizzatore con cavo di collegamento, tubo di prelievo gas con raccordo rapido HFO, nipplo per raccordo rapido.

ADAPTER R134A PER ANALIZZATORE
Numero articolo **DECKKIT.GAS.R134a**

L'analizzatore di gas è fornito per HFO. L'installazione su dispositivi R134a richiede l'utilizzo di questo tubo di prelievo con raccordo rapido R134a.

