

ANALISADOR DE GÁS

Verificação da pureza do refrigerante R134a e HFO



ANALISADOR DE GÁS



R1234yf: 0 % R22: 0 % Air: 0 %
R134a: 100 % Hydrocarb: 0 %

A solução profissional para gerir o risco de contaminação

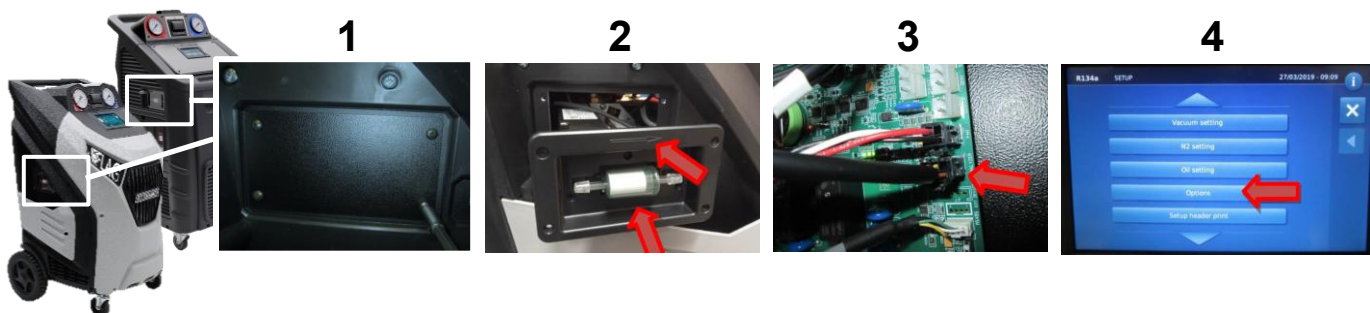
- Prevenção de contaminação descontrolada
- Compatível com sistemas R134a e HFO
- Tubo dedicado para amostragem de gás (sem necessidade de tubos de serviço!): evita a contaminação da estação.
- O analisador é instalado internamente e não requer espaço exterior adicional.
- O resultado mostra a percentagem dos diversos componentes do refrigerante.
- Opção de substituição: fácil de instalar em menos de 20 minutos.

Vantagens

Verificar a pureza do refrigerante antes do serviço climático é muito importante porque evita custos de descontaminação da estação, reparação do sistema de ar condicionado desnecessários e permite a eliminação regular do gás contaminado. A oficina protege o ambiente e evita os riscos de possíveis processos judiciais

Instalação

1. Abra a tampa
2. Insira o analisador de gases e aparafuse-o no lugar
3. Ligue o cabo à placa-mãe
4. Ative o analisador no menu "Opções"



Adequado para



Modelos anteriores

IDENTIFICADOR DE GÁS
Código de peças
DECKXS180.000000

Os modelos anteriores ECK TWIN PRO, ECK 4000 HFO e ECK 3900 Premium HFO são compatíveis com o identificador de gás (teste de aprovação/reprovação).

Conteúdo fornecido

ANALISADOR DE GÁS
Código de peças **DECKKIT.GAS**

Analisador com cabo de ligação, tubo de amostragem de gás com engate rápido HFO, bocal para engate rápido.

ADAPTADOR R134A PARA ANALISADOR

Código de peças **DECKKIT.GAS.R134a**

O analisador de gases é fornecido para HFO. A instalação em dispositivos R134a requer este tubo de amostragem com engate rápido R134a.

